

So handeln Sie richtig

Social Engineering-Angriffe erkennen



Schulung und Sensibilisierung

Informieren Sie sich und Ihre Familienmitglieder über die Risiken und Anzeichen von Social-Engineering-Angriffen, damit sie verdächtige Aktivitäten erkennen und vermeiden können.



Überprüfung der Privatsphäre-Einstellungen

Passen Sie Ihre Privatsphäre-Einstellungen auf Social-Media-Plattformen an, um den Zugang zu persönlichen Informationen und Aktivitäten zu beschränken. Teilen Sie Informationen nur mit vertrauenswürdigen Kontakten.





Authentifizierung und Verifikation

Verwenden Sie sichere Kommunikations- und Verifizierungsverfahren, wie z.B. Zwei-Faktor-Authentifizierung und Rückrufverfahren, um verdächtige Anfragen zu bestätigen, bevor Sie vertrauliche Informationen preisgeben oder Geldtransfers durchführen.

Unabhängige Quellen konsultieren

Überprüfen Sie die Authentizität von alarmierenden Nachrichten, Warnungen oder Anfragen, indem Sie unabhängige Quellen nutzen oder die angebliche Organisation direkt über offizielle Kommunikationskanäle kontaktieren.



Vorsicht bei unbekannten Kontakten

Seien Sie misstrauisch gegenüber Anfragen oder Nachrichten von unbekannten Personen oder Organisationen, insbesondere wenn sie um vertrauliche Informationen, Geldtransaktionen oder den Download von Software bitten.

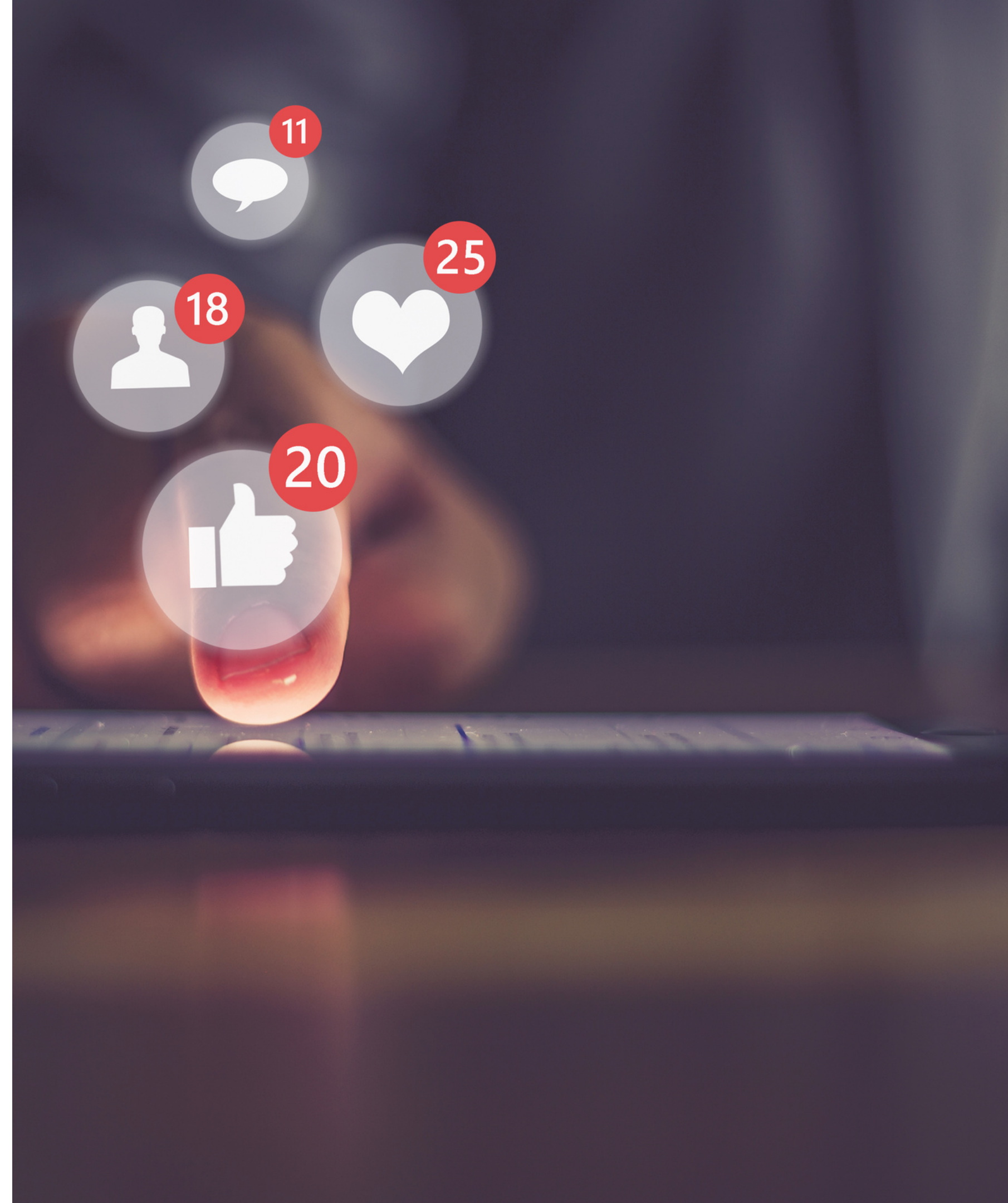
Software und Systeme aktualisieren

Halten Sie Ihre Software, Betriebssysteme und Sicherheitsanwendungen auf dem neuesten Stand, um potenzielle Schwachstellen zu reduzieren, die von Angreifern ausgenutzt werden könnten.



Verdächtige Aktivitäten melden

Melden Sie verdächtige E-Mails, Nachrichten, Beiträge oder Kontakte auf Social-Media-Plattformen und informieren Sie gegebenenfalls den IT-Sicherheitsbeauftragten im Unternehmen oder die zuständige Strafverfolgungsbehörde.





Schulung und Sensibilisierung



Überprüfung der Privatsphäre-Einstellungen



Authentifizierung und Verifikation



Unabhängige Quellen konsultieren



Vorsicht bei unbekannten Kontakten



Software und Systeme aktualisieren



Verdächtige Aktivitäten melden