

Wie gelangt Schadsoftware auf den Computer?



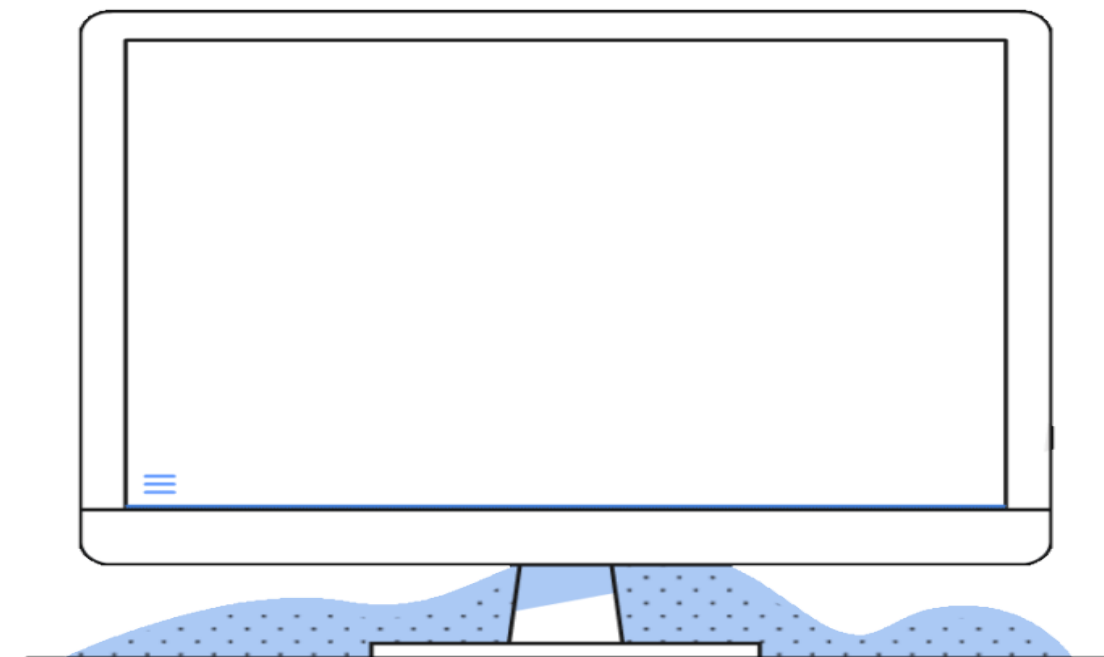
E-Mail- Anhänge

In einer harmlos aussehenden E-Mail versenden die Angreifer Malware als Anhang. Die Schadsoftware wird auf dem Computer installiert, sobald der Anhang geöffnet wird.



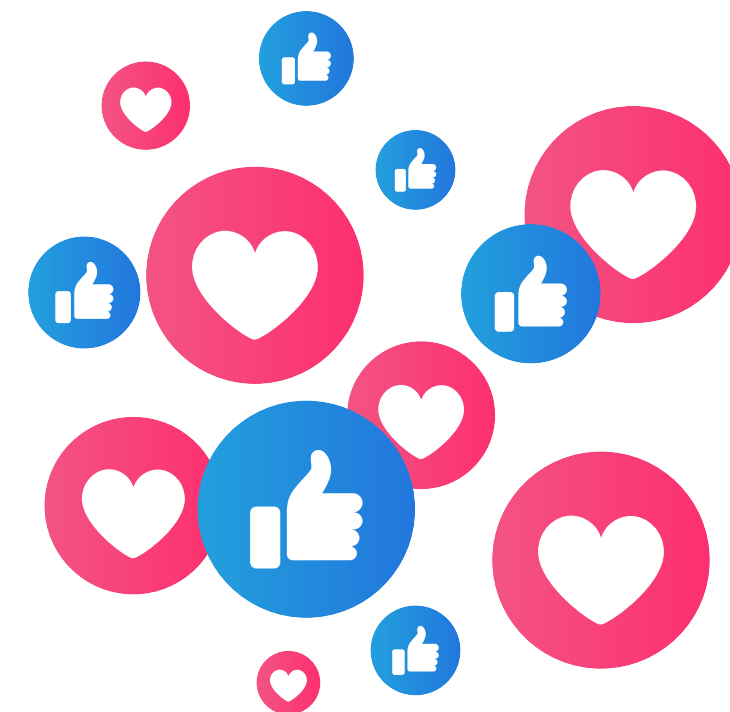
Drive-by-Downloads

In diesem Fall wird die Malware automatisch auf dem Computer installiert. Dies geschieht, wenn der Benutzer eine bösartige Website besucht.



Social Engineering

Angreifer verleiten Sie dazu, Malware manuell auf Ihren Computer herunterzuladen. Dabei geben sie sich als vertrauenswürdige Quelle aus.



Schwachstellen in Software

Ein Angreifer kann Malware auf dem Computer installieren, wenn eine Software eine bekannte Schwachstelle aufweist.



Phishing

Angreifer versuchen, Benutzerinnen und Benutzer zur Preisgabe persönlicher Daten oder zum Anklicken bössartiger Links zu verleiten, die zur Installation von Malware führen.





Schütze deinen Computer!

**E-Mails, Downloads und
Links – wachsam sein.
Sicherheit gewinnt!**